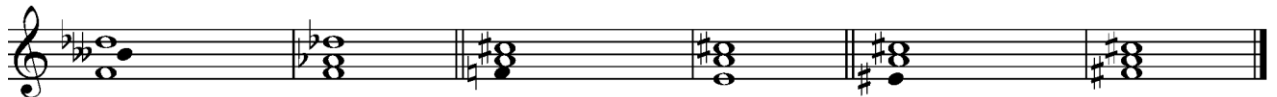


Pl₅₃ un pm₅₃ un to apvērsumi

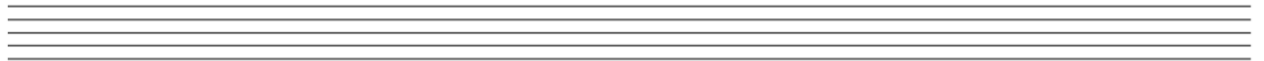
1. pl₅₃ un apvērsumos divas no skaņām ir noturīgas un tās atrisinājumā paliek uz vietas. Jāatrisina tikai viena skaņa, virzoties par 1/2toni uz augšu vai leju. Apvērsumos veidosies pm₄, kuru atrisina tieši tāpat kā to darīji intervālu atrisinājumos! Nosaki akordus un tonalitātes:



7



2. Uzraksti no skaņas d pl₅₃, pl₆₃, pl₆₄ apvērsumus un atrisini, nosakot tonalitātes:



3. Uzraksti tonalitātēs Es dur un f moll pl₅₃ ar apvērsumiem un atrisinājumiem



4. pm₅₃ visas skaņas ir nenoturīgas un tās ir jāatrisina. Nosaki akordus un tonalitātes. Apvērsumos veidojas pl₄, kuru atrisina tieši tāpat, kā to atrisināji intervālu atrisinājumos:



5



5. Uzraksti no skaņas d pm₅₃ un tā apvērsumus un atrisini, nosakot tonalitātes:

