

Keramikas meistaru ieguldījums augsta mākslinieciskā līmeņa saglabāšanā. 2026



Līdzfinansē
Eiropas Savienība



Nacionālais
attīstības plāns



Valsts izglītības
attīstības aģentūra

Eiropas Sociālā fonda Plus
projekts Nr. 4.2.2.3/1/24/I/001
"Pedagogu profesionālā
atbalsta sistēmas izveide"

III Latgales keramikas apvienības (4.)
datībnieka statuss, tiesības un
pietiekumus.

1. Latgales keramikas apvienības datībnieki iedotās „reemesters”, „keramikos”, „meisters”, „keramikos”, „keramikas iestādes” un „mācekļos”. Datībnieku kvalifikāciju ^{veido} Latgales keramikas reemestaru padome.
2. Nosaukumu „Latgales keramikas reemesters” uz mūžu piesūst izcilākojiem vecās pasauļes Latgales keramikiem, reizē ar to uosptiņot mūsē Latgales keramikas reemestaru padomē.
3. Nosaukumu „Latgales keramikas meisters” piesūst LKA datībniekiem, kas rasnieguši darbos augstu māksliniecisko līmeni, izkopuši savu stilistisko seju, ar fundamentāliem darbiem ^{veido} pūtematisus piedotās izstādes un ap mūriem rosēs kuple rīnu smolnieku kopu.
4. Nosaukumu „Latgales keramikis” piesūst LKA datībniekiem, kam in sava darbūca un kas ar

Jāņa Pujāta (1925-1988) sastādītie
Latgales keramikas apvienības statūti.
LKM krājums, 1974



Latgales keramikas izstāde Vissavienības Mākslinieka namā Maskavā,
1982.
LKM krājums, foto A.Bondarenko

- Andreja Paulāna Tautas lietišķās mākslas studija
- Tautas lietišķās mākslas studija «Latgale»
- «Rēzeknes apriņķa podnieki»
- Tradicionālo Zinību turētāju biedrība «Pūdnīku skūla»
- 47 radoši cilvēki, kuri strādā ar mālu regulāri, piedalās izstādēs





Latgales Podnieku dienas
2025. Cepļa izņemšana Rēzeknes
novada Lendžu pagasta «Cepļišos»,
Vogulu ģimenes darbnīcā.











Apkures ietaises Holjeres nama

Citi podiņi un to fragmenti saglabājušies no otras, mazliet jaunākas krāsns, kura, visticamāk, tapusi 18. gadsimta sākumā vai pirmajā pusē un bija mūrēta no melni glazētiem podiņiem. Šis krāsns korpusa podiņus rotā baroka stilam raksturīgs reljefs – akanta lapu ietverta ovāla kartūša, bet stūra podiņus – reljefs vīnogulāja motīvs.

Pārlūkot 17. gadsimta beigū krāsns un melni glazētā 18. gadsimta sākuma krāsns mājas pirmajā stāvā rekonstruētas no jauniem, kopiju veidā izgatavotiem podiņiem. Kā paraugi kopijām izmantoti Holjeres mājā atrastie oriģināli, bet pārējiem krāsns uzbūvē nepieciešamajiem podiņu viediem piemeklēti autentiski prototipi ar analogu dekoru Liepājas muzeja un Bauskas pils muzeju kolekcijās.

Visi podiņi izgatavoti atbilstoši vēsturiskajām tehnoloģijām – vispirms izveidojot matrici, tad no māla masas atspiežot tajos podiņus un apdedzinot tos malkas cepī. Podiņu glazēšanā lietotas svina glazūras, kurās kā krāsvielu izmantoti vara, kobalta, dzelzs un alvas oksīdi. Lai gan izgatavot podiņus šādi bija ievērojami sarežģītāk un darbietilpīgāk, nekā apdedzinot tos elektriskajā krāsnī, malkas cepī podiņi ieguva tikai saskarē ar "dāzīvu" uguni un dūmiem iegūstamo glazūru nokrāsu daudzveidību, kā arī specifiskus virsmas efektus, kādi vērojami arī uz autentiskajiem ēkā atrastajiem podiņiem.

Krāsnu rekonstrukcijai nepieciešamās podiņu matricas izgatavoja tēlnieks, restaurators-vecmeistars Gunārs Grīnfelds, bet pašus podiņus izgatavoja, glazēja un apdedzināja keramikā Viktors Pankovs un Tatjana Pankova. Abas rekonstruētās Holjeres viesu nama pirmā stāva krāsns ir viens no izteiksmīgākajiem interjera elementiem vēsturiskajā ēkā un var droši apgalvot, ka tādas šis krāsns izskatījās arī mājas pirmsākumos – 17. gadsimta beigās un 18. gadsimta pirmajā pusē.

Ina Līne, mākslas vēsturniece





Bauskas pils krāsnis un krāšņu podiņi

- Bauskas Jaunās pils krāšņu podiņu atjaunošanu veica Tatjana un Viktors Pankovi, Anna Viola Bīriņa un Staņislavs Viļums, Pēteris Gailums (1962 -2017)



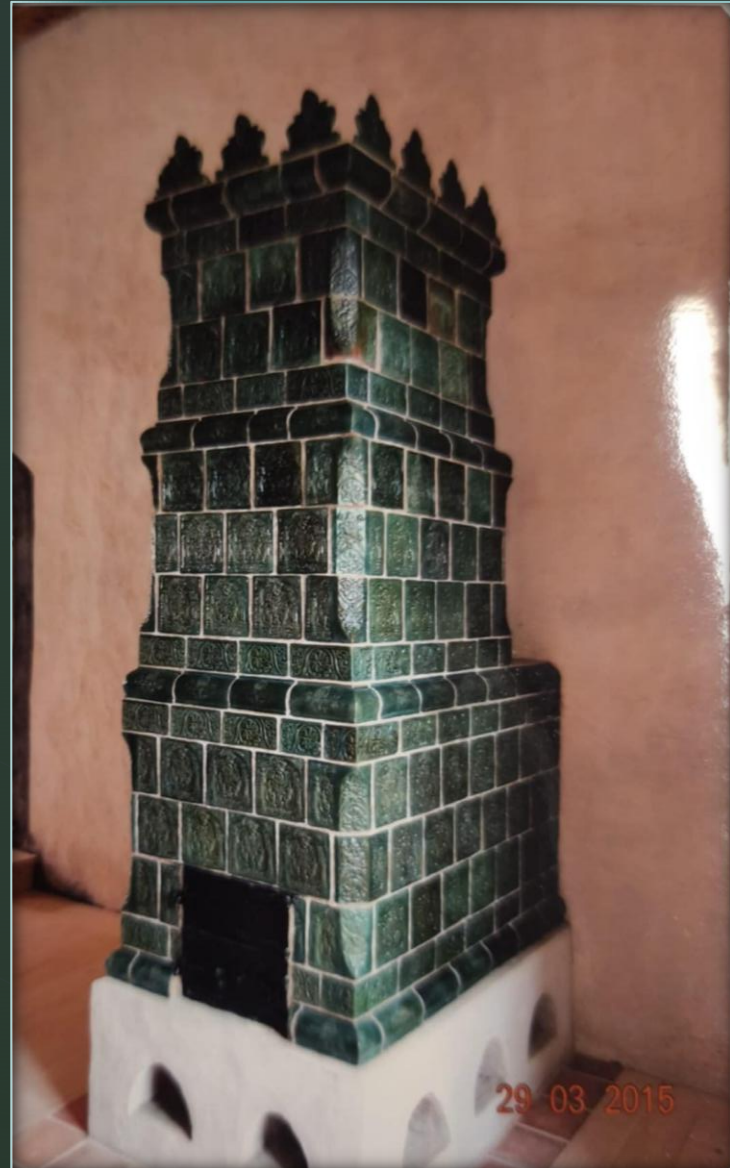


- Dobo podiņu krāsns rekonstrukcija Jaunās pils sardzes telpā





- Krāsns rekonstrukcija bijušajās pilskunga telpās.



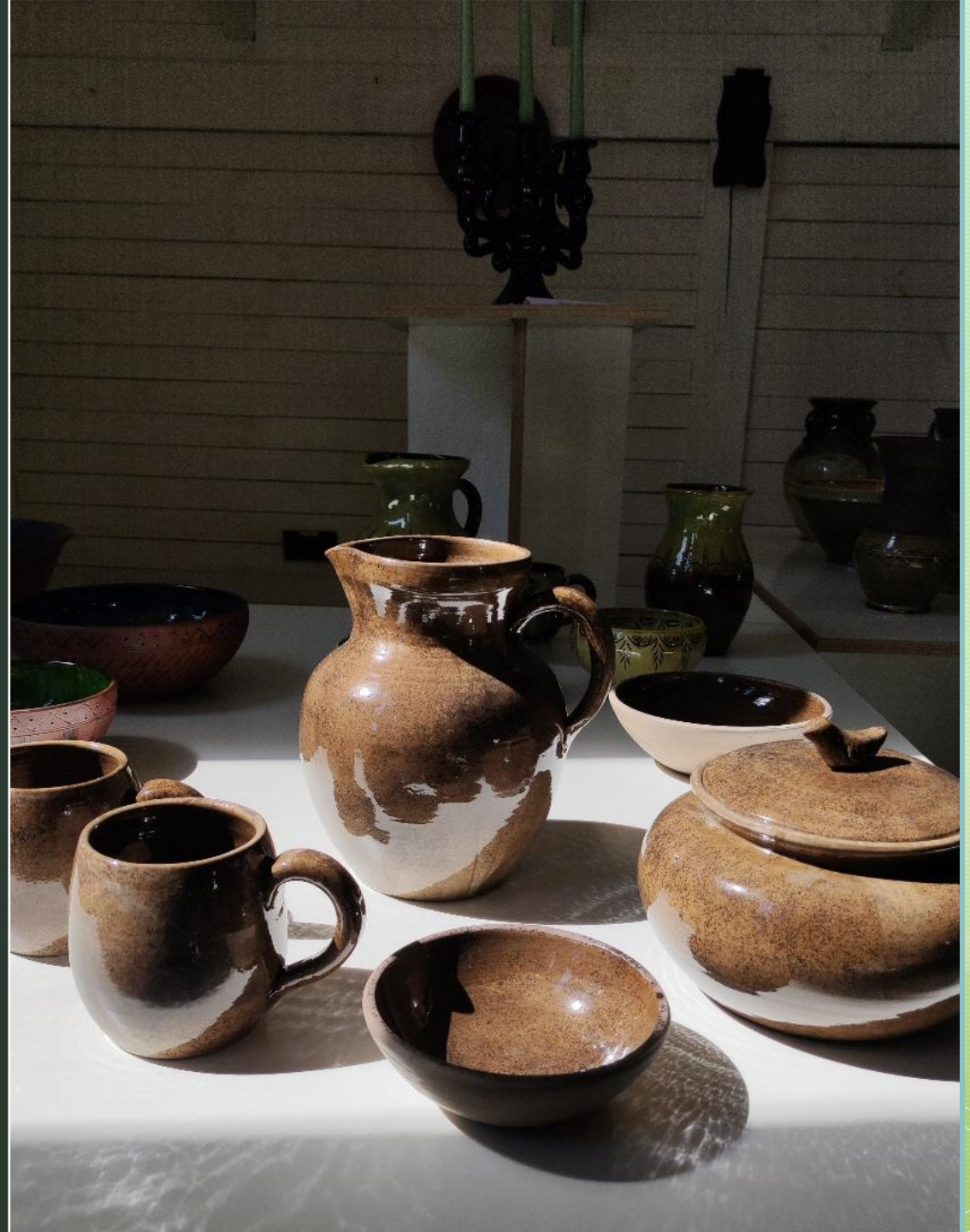
- Lilijas Zeiļas keramikas priekšmetu kompozīcija «Izdegusī ainava», 2025.
- Māls, glazūras, angobas, terra sigillata, redukcija.
- Martinsona balva, Zelta godalga Starptautiskajā Keramikas biennālē.





Liliya ZEİLA

- Raivo Andersona keramika.
- Polikarpa Čerņavska keramikas māja





everte

rueverte
RUE VERTE



Q 6



233 Q 7



«Cukrasāta»keramiķu Annas Violas
Bīriņas un Staņislava Viļuma trauki dāņu
dizaina uzņēmuma «RUEVERTÉ»
instagram kontā.

Rooftop terrace overlooking the marble church
gen • interior design by Rue Verte •... more

26. janvāris

verte Back in stock: Handmade ceramic
ondissemment CPH | Available at Rue Vert

8. gada 22. maijs

■ «Cukrasāta» keramiķu Annas Violas Bīriņas un Staņislava Viļuma trauki Dānijas dizaina izdevumā «Bo Bedre», 2019.



DAMSBØ
dansk eget
Danmark, fr
Armchair i
herbånd, 44
fra Form & F
designbrans
materialer, c
geografisk r
reducerer de
TALLERKEN
OG GULVVA
Stanislavs V
Birina, Taller
fra 250 kr. Å
gulvase, 80
Den såkaldt
keramik er b
og håndlavet
forbrændt i
metalliske fa
iltreduktion,
glæmt. I år
pottemager
Letland har
ske odelgæ
i rigtig man
genskabe ki
Den sorte ke
husholdning
i hele Letlan
Tala, 42 cm i
2545 kr., fast
messing, 465
som står bag
siden af dere
reforestation
verden. MOD
KERAMIK, is
tallerken me
skål i reduc
glasret inde
Nature by Hå
med fem fors
papirer, desig
Purpurs (Lett
by Hand. BAC
OLEANORA,
vet af garmes
har designet
kr.: Nature by
DUBULTI, 45
af 90 % bamb
design Alvids
Nature by Hå
VASKERUDI
bomuld, 55 kr
BRILLESTEL
i Panto-form
ekskl. glas, fra
brillestet fra P
til at værne o
havet. Materie
brilleelektron
venytt plast fr
spanske fiske
skål er håndla
100 % ØKOL
trykdelige bom
beholdere af F
220 kr. for et i
Emeyu COMP
895 kr., Alayu,
bambus fra Th







Paldies par uzmanību!

